



DALLA PARTE DEGLI ANIMALI

Qualcosa di importante nel cataclisma abruzzese si è mosso. Più di altre volte, quando dopo le scosse il pensiero non correva per forza spontaneo al destino degli animali

La filiera del volontariato La Protezione civile... animale Primi passi in Abruzzo

STEFANIA PIAZZO

Non è solo solidarietà. Non è solo organizzarsi con un viaggio della speranza. C'è il seme di un principio, di un inizio. Di Protezione civile animale, cinofila c'è bisogno. Collegata, diretta, gestita, coordinata da chi la Protezione civile la fa di mestiere. Ma allestire nuovi canili non è uno scherzo. Censire il territorio sottosopra non è un'improvvisazione. E qualcosa di importante nel cataclisma abruzzese si è mosso. Più di altre volte, quando dopo le scosse il pensiero non correva

per forza spontaneo assieme alla preoccupazione per il destino degli animali. Segno che i tempi sono cambiati.

Sì, è vero. L'Enpa è stato individuato dalla Protezione Civile come soggetto incaricato di coordinare le attività di volontariato in favore degli animali nelle zone colpite dal sisma e le sue guardie zoofile hanno già iniziato il censimento di tutti gli animali a partire dalle tendopoli.

Ma questa volta non c'è solo l'Enpa. Una immensa catena organizzata da gruppi animalisti si è messa in rete per una task force di pronto intervento. Per realizzare sul campo "canili" mobili, strutture di raccolta indispensabili. Una rete. Come quella che è già stata collaudata con i tavoli del benessere animale con il sottosegretario **Francesca Martini**. E che prosegue, al di là degli appunta-



menti periodici, su internet, nel quotidiano, nelle battaglie contro il randagismo che il nostro stesso giornale sta seguendo.

E capofila strategico è, ancora una volta, l'associazione *Chilia-*

macisequa di **Corinna Andreatta**. Con lei *AmiciCani*, *Frecchia45*, *Associazione Canili Lazio*, *Rapid Dogs Rescue*, *Associazione Animali Esotici Onlus*, *Dogwelcome* e *A.P.A.* - Associa-

zione *Protezione Animali* Alessandria. Tutte unite per far fronte alle emergenze soprattutto animalistiche, ma anche umanitarie che ci sono e ci saranno in questi giorni infernali. «Con il fine - si legge in una nota - di portare aiuto agli animali terrorizzati, traumatizzati, vaganti senza padrone e senza riferimento alcuno, reputando che anche la vita animale vada rispettata e soccorsa, pur comprendendo quali sono le priorità di questa immane tragedia». A Parma c'è il centro logistico di raccolta informazioni, donazioni e aggiornamenti notizie in tempo reale. È stato anche aperto un conto corrente bancario e un numero per donare

.....
Non è solo solidarietà. Non è solo organizzarsi con un viaggio della speranza. C'è il seme di un principio, di un inizio. Di Protezione civile animale, cinofila c'è bisogno
.....

tramite bonifico bancario o tramite PayPal.

Anche l'OIPA è presente nelle zone colpite dal terremoto con le sue Guardie Zoofile OIPA e i volontari della sezione di Napoli. **Carlo Costa**, Coordinatore di zona delle Guardie Zoofile dell'OIPA, dietro autorizzazione della sede centrale e in collaborazione con la Protezione Civile segue i lavori.

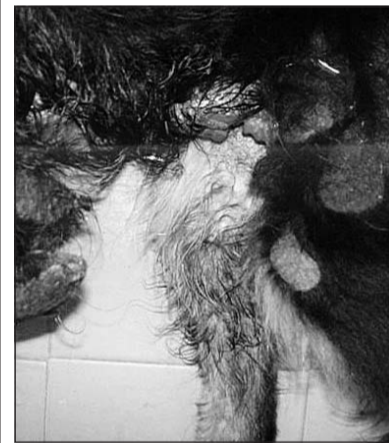
Operativa anche la Lega nazionale per la difesa del cane dell'attivissima presidente **Laura Rossi**. La sezione de L'Aquila ha fatto sapere che il proprio canile "Cucce felici" è per ora coperto da cibo e fuori pericolo.

s.piazza@lapadania.net

Appello al ministero

Il recidivo Molise non cura

Spiace insistere, ma qualcosa non torna. Il Molise ci prova sempre. Prova a scantonare ancora nonostante il fiato sul collo del ministero. Volevano spostare altri cani nella struttura lager di Campobasso. Il sottosegretario alla Salute, che già aveva detto no, glielo ha dovuto far ricordare con le buone maniere. E adesso? Adesso arriva da **Anna Mazziotti**, presidente della Lega molisana per la difesa del cane, l'ennesimo caso di fulgida difesa e tutela degli animali. «Questa cagnina - ci scrive inviando alcune immagini - figlia di nessuno, ricoverata presso il canile di Santo Stefano, il cui nome è Lilli, ha ulcerazioni su tutte le mammelle. Forse sono tumori ma nessuno la cura né il sindaco in primis, né i veterinari Asrem». Complimenti, Di



Asl e sindaco non curano Lilli in canile

Fabio. «Come lei ne abbiamo altri, cosa e chi dobbiamo ancora denunciare? - aggiunge Mazziotti -. Nella strada i cani muoiono per avvelenamenti, fucilate o vengono investiti da pirati, nei canili muoiono per menefreghismo delle istituzioni». D'altra parte, la politica di Di Fabio e degli assessori De Marco e De Santis, nei confronti dei cani chiusi nei canili è: «Se i cani non mangiano non sporcano, se non sporcano non si spreca e se non si spreca il comune risparmia. Che Genialità! Questi 3 individui nonostante la sconfitta avuta qualche mese fa a proposito "dell'Ordinanza Affamarandagi" hanno la faccia tosta d'insistere nel tema e riproporre questa volta il digiuno ai cani chiusi nei loro canili o presso strutture convenzionate. Dal 1 gennaio a Santo Stefano hanno ridotto il mangime ed eliminato lo scatolame, mentre ai 520 cani che questi signori hanno ricoverato presso la struttura di Mirabello hanno fatto di peggio, applicando la formula della genialità: se non mangi non fai popò così non paghiamo neanche il trasporto dei rifiuti alla SEA. Infatti dal settembre 2008 non passano un chicco di mangime ai loro cani chiusi nel rifugio di Mirabello, mentre da marzo 2009, non inviano più il servizio per ritiro della spazzatura».

Caro ministero, caro sottosegretario, nessun indulto!

ste. pi.

L'organizzazione della rete, la raccolta fondi e la divisione delle competenze sul territorio

I numeri dell'emergenza, la forza delle associazioni

Di seguito forniamo i numeri utili per l'emergenza.

Lega Nazionale per la Difesa del Cane, sezione di L'Aquila, S.S. 17 Bis n° 49 - 67100 Paganica (AQ). Tel. 329 9064860. Conto banco posta IT 61 0 07601 03600 (0000) 14046676. www.cuccefelici.com, info@cuccefelici.com.

Centro operativo per animali dell'**ENPA** a Sulmona (AQ), Ente Nazionale Protezione Animali Onlus. Centro Operativo Raccolta Aiuti per Animali C/o Ambiente, Viale dell'Industria 30, 67039 Sulmona (AQ), www.enpa.it

Punto di raccolta **OIPA** Firenze emergenza Abruzzo, OIPA Firenze, Via Cantagalli zona Porta

Romana, Firenze, Tel. 3392368303

Per offerte in denaro, oltre agli indirizzi sopra riportati, potete sempre far riferimento all'OIPA, specificando nella causale "Per emergenze animali terremoto" sul c/c postale n° 43 03 52 03 intestato a: OIPA Italia, oppure bonifico bancario sul conto corrente n° 43 03 52 03 banco posta, Codice IBAN: IT28 P076 0101 6000 0004 3035 203.

Per l'operazione coordinata da **Chiliamacisequa** ecco tutti i riferimenti utili. Bonifico bancario: IBAN: IT67 N069 3065 7800 0000 0001 218, intestato ad Associazione AmiciCani. Causale: donazione SOS animali Abruzzo. Riferi-

mento: Luca Radici - 06 95557598 - 349 2837900. Mail: emergenza@amicicani.com.

Frecchia 45 si occupa invece a Lecco della raccolta materiale. Per in-

*Tutti insieme,
prove
generali per
organizzare
la solidarietà
su scala
nazionale*

formazioni Annalisa Marrelli e Susanna Chiesa - 339 8738493. Mail: logistica@frecchia45.it. Il coordinamento generale è a cura di Chiliamacisequa. Corinna Andreat-

ta - 3351376957 oppure Rosanna Marani - 3482100637. Mail: emergenza@chiliamacisequa.org.

Associazione canili Lazio gestirà invece gli interventi pratici sul territorio. Riferimento: Maria Cristina Salvucci - 389 6960988. Mail: mcsalvucci@tiscalinet.it.

L'Associazione Animali Esotici Onlus - <http://www.aeconigli.it> - <http://www.aecavie.it> offre disponibilità per animali esotici e cavie. Riferimento: Laura Brunello - 346 3197367. Mail: laura@aeconigli.it.

Rapid Dogs Rescue - <http://www.rapiddogrescue.com> ha invece offerto disponibilità per

coordinare aiuti ad animali intrappolati e bisognosi della zona e volontari sul posto. Riferimento: Marco Sivero - 348 2711329 oppure Francesco Perra - 377 1896463. Mail: emergenza.abruzzo@rapiddogsrescue.com.

L'Associazione Protezione Animali Alessandria - <http://www.gattiledialessandria.org> dà disponibilità per stalli gatti. Riferimento: gatto33@gmail.com. L'Associazione Dogwelcome - <http://www.dogwelcome.it> garantirà la fornitura materiale necessario e medicinali per cure per animali feriti. Riferimento: Annalaura Sagramora - 339 1344014. Mail: info@dogwelcome.it